

Specyfikacja techniczna zawierająca „opis techniczny zadania”

1. Remont sal dydaktycznych na parterze:

- sala nr 5
- sala nr 6
- sala nr 7
- sala nr 8

Polegający na: naprawie ścian i sufitów po pracach elektrycznych i po montażu stolarki okiennej (zmycie ścian i sufitów, naprawa uszkodzeń, szpachlowanie, malowanie)

2. Remont sal dydaktycznych na I piętrze:

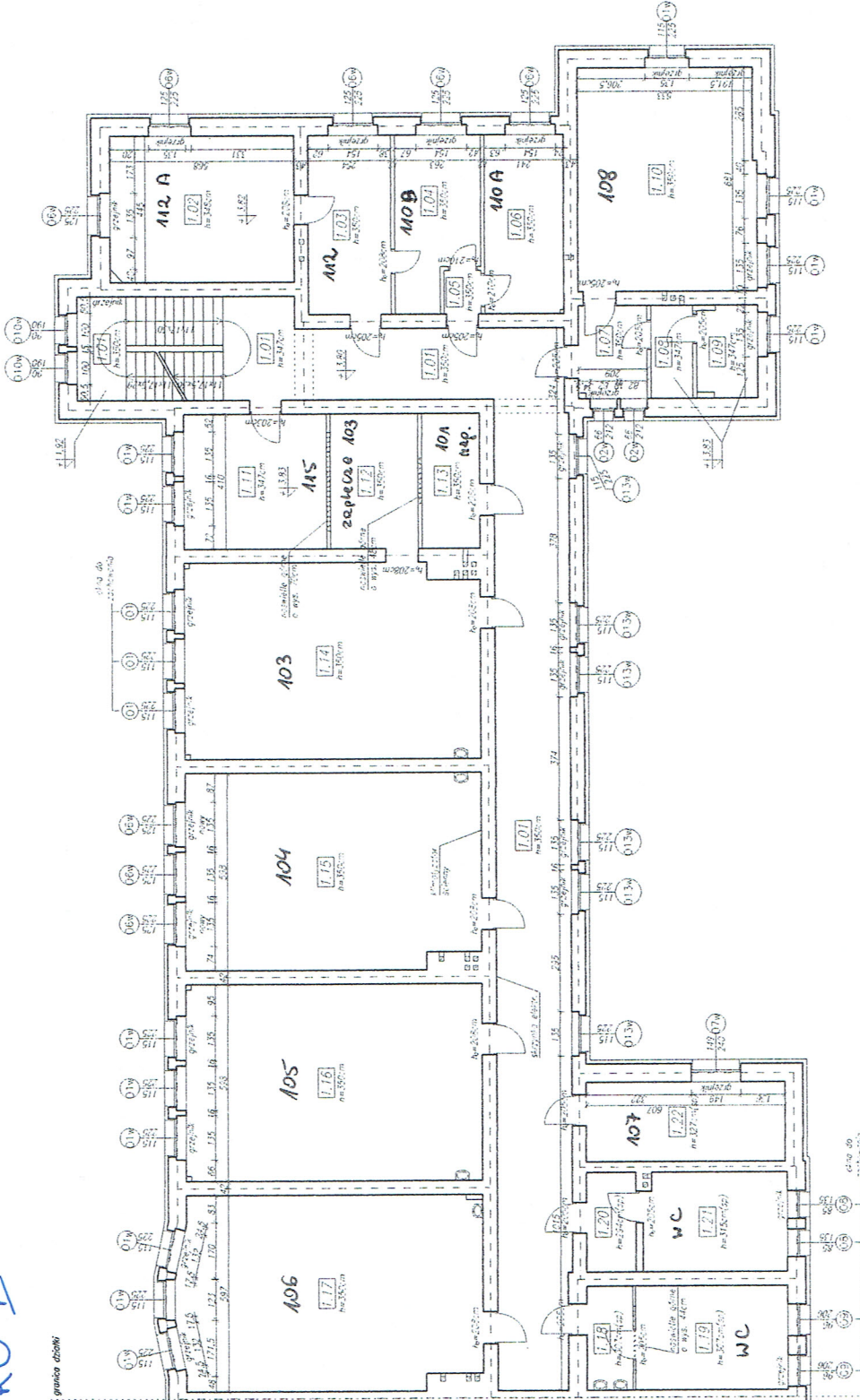
- sala nr 103
- sala nr 104
- sala nr 105
- sala nr 106

Polegający na: naprawie ścian i sufitów po pracach elektrycznych i po montażu stolarki okiennej (zmycie ścian i sufitów, naprawa uszkodzeń, szpachlowanie, malowanie)

3. Remont korytarza na parterze i I piętrze wraz z klatką schodową bez 4 kondygnacji polegający na: naprawie ścian i sufitów po pracach elektrycznych i po montażu stolarki okiennej (zmycie ścian i sufitów, naprawa uszkodzeń, szpachlowanie, malowanie), naprawa lamperii z gramoplastu, naprawa cokołu z malowaniem (korytarz i klatka schodowa)

PIĘTRO I

granica działki

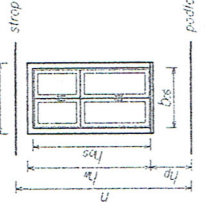


Zestawienie powierzchni I piętra		Pow.
Nr	Nazwa pomieszczenia	[m ²]
1.01	Korytarz	97,87
1.02	Gabinet dyrektora 112A	25,20
1.03	Sekretariat 112	13,84
1.04	Kuchnia 112	12,70
1.05	Przedsiobek	1,34
1.06	Pokoje dla gości 110	13,12
1.07	Przedsiobek	5,66
1.08	Przedsiobek	3,61
1.09	WC	5,22
1.10	Pokój nauczycielski	36,81
1.11	Kolejność 111	17,88
1.12	Przedsiobek 111	11,07
1.13	Archiwum 101	7,22
1.14	Sala anatomiczna 103	53,25
1.15	Sala komputerowa 103	53,28
1.16	Sala 105	54,13
1.17	Sala 106	54,12
1.18	Przedsiobek	4,46
1.19	WC męski	14,69
1.20	Przedsiobek	4,56
1.21	WC damski	13,17
1.22	Kuchnia 107	516,02

W zakresie prac na I piętrze jest wymiana okien 01w, 02w, 06w, 07w, 010w i 013w.

LATEKI	Euro-Projekt	Wzrost	A4
DRÓŻKI	Grzegorz Lateki	data wydania projektu	1:100
DRÓŻKI	Grzegorz Lateki	data wydania projektu	1:100
DRÓŻKI	Grzegorz Lateki	data wydania projektu	1:100
Tytuł: Rzut I piętra projekt wymiany stolarki okiennej			
Adres: Szkoła Politechniki w Bydgoszczy, ul. Słowackiego 14E			
Zleceniodawca: Składowa modernizacja energetyczna budynku Szkoły Politechniki w Bydgoszczy			
Zakres: 05-200 Ehbog, ul. Słowackiego 14E, for działki 23309, 2346, obręb 19			
Projektant: DRÓŻKI			
mgr inż. arch. Grzegorz Lateki			
mgr inż. arch. Piotr Niewiński			
mgr inż. arch. Emilia Horzawa			
mgr inż. arch. Ewelina Kowalik			

LEGENDA:
 h₁ = wysokość pomieszczenia
 h₂ = wysokość góry parapetu
 h₃ = wysokość wzniesienia
 b = szerokość wzniesienia
 h₄ = wysokość oszalowania
 h₅ = wysokość okna
 h₆ = wysokość otworu drzwiowego
 (sp) = sułt podestowy



okno	h ₁ [cm]	h ₂ [cm]	h ₃ [cm]	h ₄ [cm]	h ₅ [cm]	h ₆ [cm]	b [cm]
01w	78	235	235	235	235	235	78
02w	78	235	235	235	235	235	78
06w	75	225	225	225	225	225	75
07w	59	252	252	252	252	252	59
09	175	h ₃	h ₃	h ₃	h ₃	h ₃	h ₃
010w	50	198	198	198	198	198	50
013w	75	h ₃	h ₃	h ₃	h ₃	h ₃	h ₃

- 1) Przed rozpoczęciem robót należy wykonać pomiary i wyznaczyć granice działki.
- 2) Przed rozpoczęciem robót należy wykonać pomiary i wyznaczyć granice działki.
- 3) W przypadku zmiany układu okien należy wykonać pomiary i wyznaczyć granice działki.
- 4) W przypadku zmiany układu okien należy wykonać pomiary i wyznaczyć granice działki.
- 5) W przypadku zmiany układu okien należy wykonać pomiary i wyznaczyć granice działki.
- 6) W przypadku zmiany układu okien należy wykonać pomiary i wyznaczyć granice działki.
- 7) W przypadku zmiany układu okien należy wykonać pomiary i wyznaczyć granice działki.
- 8) W przypadku zmiany układu okien należy wykonać pomiary i wyznaczyć granice działki.